

# Easton 420A clip

## Telefon hívásrögzítő, általános tájékoztató

Telefon hívásrögzítő berendezés mely a beszélgetések audio fájlban történő rögzítését és a hívásokhoz tartozó információkat képes tárolni a hozzá kapcsolt számítógépen. A vezérlést saját adatfeldolgozó szoftver végzi.

### Kiemelt felhasználási területek:

Ügyfélszolgálatok, Autókereskedések, Bankok, Pénzüzetek, Csomagküldő Cégek, Pizzériák, Ételszállító Cégek, Jegy irodák, Munkaügyi központok, Okmány irodák, Posták, Ingatlan közvetítők, Hirdetés felvevő irodák, Futár szolgálatok.

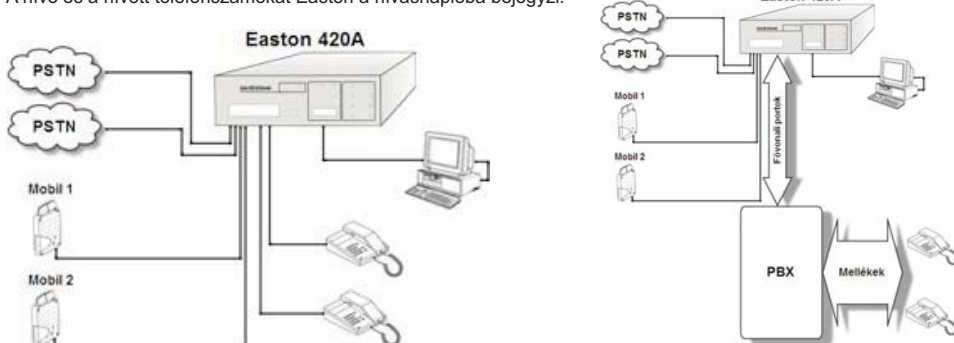
- # egyidőben max. 4 beszélgetés rögzítése (2 készülék egy számítógéppel)
- # maximum 4 analóg bemeneti csatorna
- # 2 analóg kimeneti csatorna
- # hívószámazonosítás és tárolás
- # nem fogadott hívások tárolása
- # ügyfeladatbázis készítés, telefonkönyv
- # FLASH memória a kimenő üzenetek tárolására, akár 16 perc vonalanként
- # licenz lehetőség a bérleti konstrukcióhoz
- # csatornánként 8 kimenő üzenet
- # üzemmódnak megfelelően változó kimenő szöveg
- # operátor definíció
- # operátor Login/Logout
- # távoli kezelő definiálás
- # vonali paraméter programozás
- # foglaltsági hang tanulás/felismerés
- # 6 fővonali működési mód (Tiltott, Normál, Info, Átirányított, Átlátszó, Üzenetrögzítő)
- # 4 időzóna programozása (heti, napi beállítás)
- # fővonal-fővonal közötti hívásátirányítás
- # direkt fővonali üzem
- # alközpont alatti üzem
- # programozható időzóna alapú működés
- # teljes PC támogatás
- # készülék távvezérlés TCP klienssel
- # forgalom naplózás kimenő hívásra
- # forgalom naplózás bejövő hívásra
- # hívásadat feldolgozás
- # helyi hálózaton (LAN) keresztüli elérés
- # szűrési paraméterek megadása szerint is
- # hívásnapló exportálása Word formátumba
- # hívásnapló exportálása Excel formátumba
- # hanganyag mentése wav formátumban
- # 1 perc Kb. 470kByte területet foglal a winchesteren

A berendezés RS232 porton programozható, a kimenő üzeneteket hangfájlból vagy kezelői telefonkészülékről lehet rögzíteni, on-line számítógépes kapcsolat esetén a vezérlő szoftver naplózza az összes csatorna ki- és bejövő forgalmát, felhasználói adatbázis mentési lehetőséggel statisztikák készíthetők a csatornák és/vagy kezelők forgalmáról, leterheltségéről. A kezelői LOGIN-LOGOUT lehetőséget ad, hogy a naplófájlban ellenőrizhető legyen a munkaállomás kihasználtsága, illetve ilyen módon nem vesznek el bejövő hívások. Ha egy kezelő nincs bejelentkezve a készülék automatikusan a másira irányítja a hívásokat. Az Easton 420A csatornánként négy időzóna szerinti működésre programozható, például hétfőtől-péntekig reggel 8-16 között minden csatorna NORMÁL módban, 16-21-ig a 3, 4-es csatorna INFO, az 1, 2 csatorna ÁTIRÁNYÍTOTT módban működjen programozott távoli kezelővel. Az automatikus hangrögzítés funkció, amely csatornánként és hívásonként a számítógépen rögzíti a kezelők által folytatott beszélgetéseket. A rögzített hanganyag későbbi felhasználására visszakereshető, lejátszható. Az Easton készülék mind alközpont előtt fővonalon mind alközpont alatti használatra alkalmas. A külső hívó jelenlétének felismerése a foglaltsági hang detekciójával valósul meg, mivel a foglaltsági hang a különböző rendszerekben eltérő lehet ezért az EASTON 420A egyedülálló módon öntanuló foglaltsági hang detekcióval rendelkezik. Csatornánként digitálisan tárolt **8 kimenő hangüzenet**.

A bemeneti csatornákon beérkező hívásokat hangüzenet fogadja, az üzenetvégén a szabad, vagy programozott kezelőre irányítja a hívást. Amennyiben a kezelő foglalt, várakoztató üzenet kerül lejátszásra a hívó felé. A hangüzenetek közötti szünetben a berendezés ellenőrzi a hívó jelenlétét, amennyiben a hívás aktív, ismételt megkísérli a kezelőre kapcsolást. Sikertelen kapcsolat esetén hangüzenet tájékoztatja a hívót. A kezelői csatornák csengetési módja szabadon programozható, így bármely készülék vagy alközpont igényeinek megfelel, vagy az Ön ízlése szerint beállíthatja a csengetés módját.

Hívások indítása különböző üzemmódok szerint lehetséges. Ha a kezelők bejelentkezett állapotban (LOGIN) dolgoznak, egyenlő terheléssel kapják a bejövő hívásokat, vagy lehetőség van egyes csatornákat kizárólag egy kezelőre irányítani.

A hívó és a hívott telefonszámokat Easton a hívásnaplóba bejegyzi.



A megadott adatok a V6.xx verziótól érvényesek.

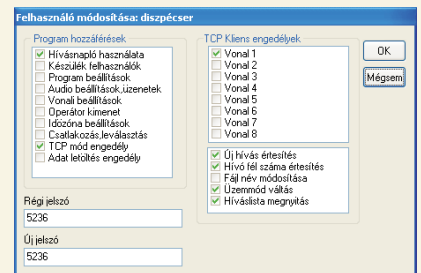
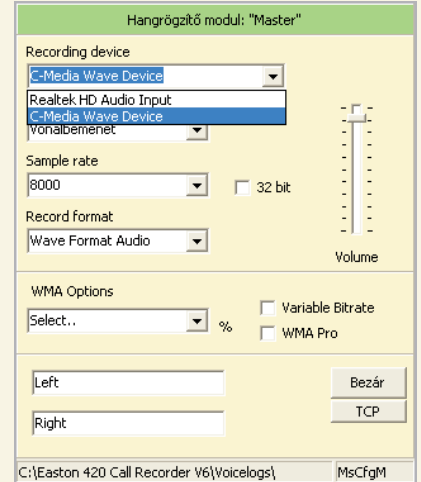
### Rack szekrénybe építhető



### Falra szerelhető



### Számítógép vezérelt

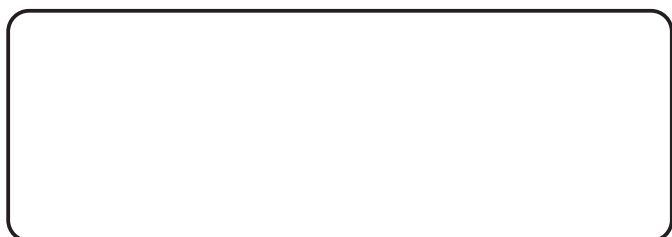


**WS**  
PRO  
ORIGINAL

# Easton 420A

Telefon hívásrögzítő

Forgalmazza:



**WS**  
PRO  
ORIGINAL